



発行月 2024年9月  
 いぶき後援会事務局（いぶき内）発行  
 〒235-0033 横浜市磯子区杉田 5-32-15  
 TEL: 045-778-1228 Fax: 045-778-6595  
[http://www.lfa.jp/ibuki/about\\_kouenkai.html](http://www.lfa.jp/ibuki/about_kouenkai.html)  
 会長 白井 久美子



## 後援会主催 第18回チャリティーコンサートのお知らせ

三味線演奏家の簗田弘大さんをお招きして、いぶき開設20周年をお祝いするチャリティーコンサートを磯子公会堂で開催します。

三味線まるわかり  
解説トークつき

はじめて 聴く！見る！知る！

# 三味線こんさあと

～いま三味線が新しい！～

### 第一部 東京シャミセニズム

みのだ こうだい ふうか あや つづき ながい まえ  
 簗田 弘大 諷花 彩 都築 かとれ 長井 麻江

### 第二部 簗田 弘大 高木 美来 (Piano)

いま三味線が新たな進化を遂げている。

本公演では、日本の伝統音楽である歌舞伎音楽から、クラシックのアレンジやピアノとのコラボレーションと、三味線の新しく多彩な面白さをお届けします。第一部は、昨年結成された若手の三味線四重奏“東京シャミセニズム”による、名作選の演奏と初めての方でも楽しめる“三味線まるわかり解説トーク”を交えてお届けします。

通常の三味線に加え、上調子や低音三味線といった、様々な仕様の三味線による新しい三味線四重奏をお楽しみください。

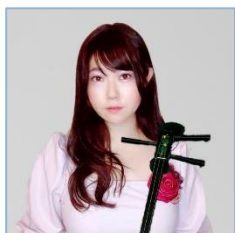
第二部は、三味線とピアノのコラボレーションで、和洋を交響させた現代の響きをお届けします。

伝統の真髄と現代が生み出す新しい力を、聴いて、見て、知って、お楽しみください。

オフィシャルサイト



簗田弘大



諷花 彩



都築 かとれ



長井 麻江



ピアノ 高木 美来

### 簗田弘大 Profile

東京生まれ。日本人。三味線演奏家、作編曲家。  
 歌舞伎音楽の古典長唄から現代作品の演奏や他ジャンルとのコラボレーションなど、型にとらわれないスタイルで活動している。海外での公演にも多数出演し、日本の文化を発信している。また舞台、映画、テレビ、ラジオ、ゲームへの作編曲や収録なども手がける。大学等で後進の育成にも力を入れる他、東京、新潟、仙台では教室も主宰している。

2025年2月8日(土)13:30 開演 磯子公会堂 全席自由

料金 一般 3,000円 後援会会員 2,500円

小学生以下、障害のある方、およびご家族以外の介助者(1名迄)1,000円 (当日券はそれぞれ500円増)



# いぶきまつり 2024

2024年10月12日(土)  
10時30分~15時30分

すぎたから♡つな5「いぶきまつり 2024」を開催します。いぶき後援会からはバザーの出店、抽選会への賞品提供をします。また、いぶきまつり当日は、各模擬店で「いぶきおたのしみ券」を使用してお買い物ができますので、是非この機会にお使いください。

おまつりでの収益は全額、いぶきの活動への援助資金として役立てます。ご近所、お友達をお誘い合わせの上、是非ご来場ください。

## いぶき後援会バザーへのご協力をお願いします

**受付期間 9月24日(火)~10月9日(水) いぶきまでお持ちください。**

**新品またはそれに準ずるもの(未使用品)**でバザーへの提供が可能なものがございましたら、御協力をお願いいたします。恐れ入りますが、古着・古本はご遠慮ください。

食品につきましては、**衛生上の問題がありますので**、未開封の食用油や缶詰などに限り、お受けいたします。ただし、未開封であってもアルコール類はご遠慮ください。食品については下図を参考にし、ご不明の際はご相談ください。(お問合せ先:後援会事務局(いぶき内) Tel.045-778-1228)

### 缶詰



### 食用油



### コーヒー

### 紅茶

### ジュースなど



### 野菜、冷蔵品(生もの)、冷凍品



### 手作りお菓子 ジャムなど



### アルコール飲料

<いずれも**未開封**のものに限ります>

<消費期限の近いものはご遠慮ください>

## 割引協力店

会員証の提示により5~10%の割引が受けられます。  
ご予約ご注文時には、前もってご提示ください。

★パレ・ド・バルブ《フランス料理》

045-773-2981 (要予約)

★野本園茶舗《お茶店》

045-771-2559

★フローリスト花だより《生花》

ぷらら店 045-771-2906

スズキヤ店 045-771-8715

★侘ドゥ・ビィ《Anju化粧品》

ホームページ

<https://dobe-anju.jp/>

いぶきにて販売中



## 2024年度会員 入会受付中ですよ (2024年4月~2025年3月)

### ◇ 会員種類

個人会員：一般	1口	2,000円
利用者本人	1口	500円
光友会職員	1口	1,000円
団体：	1口	3,000円
法人団体：	1口	5,000円
企業：	1口	10,000円

### ◇ お申込み方法

所定のお申込書にご記入の上、入会金をいぶきにお持ちいただくか、お振込みください。ホームページからも受け付けております。なお、ご加入は1口以上、1口単位でお願いいたします。

お申し込みについての問い合わせは、事務局(いぶき内)までお気軽にお問合せください。

Tel: 045-778-1228

Fax: 045-778-6595